

Kostenaufstellung

Top Nr.	02
Wohnnutzfläche	95,32 m²
Haus	A
Ebene	E1
Ausrichtung	NW
Zimmer	4-Zi-Whg.
Terrasse	10,48 m ²
Galerie	-
Garten	221,94 m ²
Keller	17,08 m ²

Kaufpreis

	in €
Wohnung	561.100,00
Tiefgaragenplatz Anzahl: 2* *variabel	44.000,00
Rechtskosten	3.000,00

Kaufpreis gesamt:

608.100,00

Nebenkosten

3,5% Grunderwerbsteuer	21.284,00
1,1% Grundbucheintragungsgebühr	6.690,00

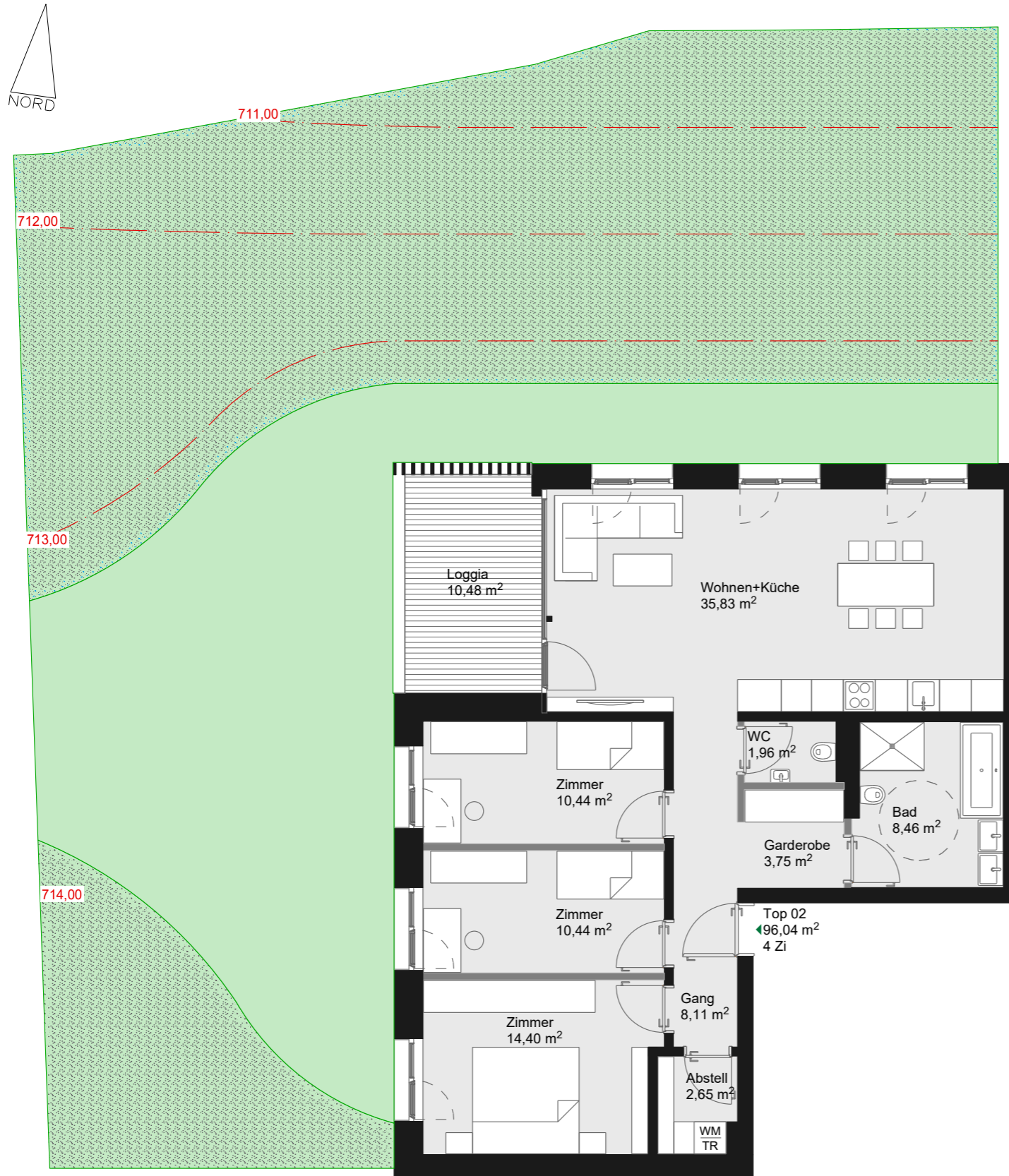
Nebenkosten gesamt:

27.974,00

Tatsächlicher Finanzierungsaufwand

636.074,00





Grundrissvariante

Top Nr.	02
Wohnnutzfläche	95,32 m²
Haus	A
Ebene	E1
Ausrichtung	NW
Zimmer	4-Zi-Whg.
Terrasse	10,48 m ²
Galerie	-
Garten	221,94 m ²
Keller	17,08 m ²

Kostenaufstellung

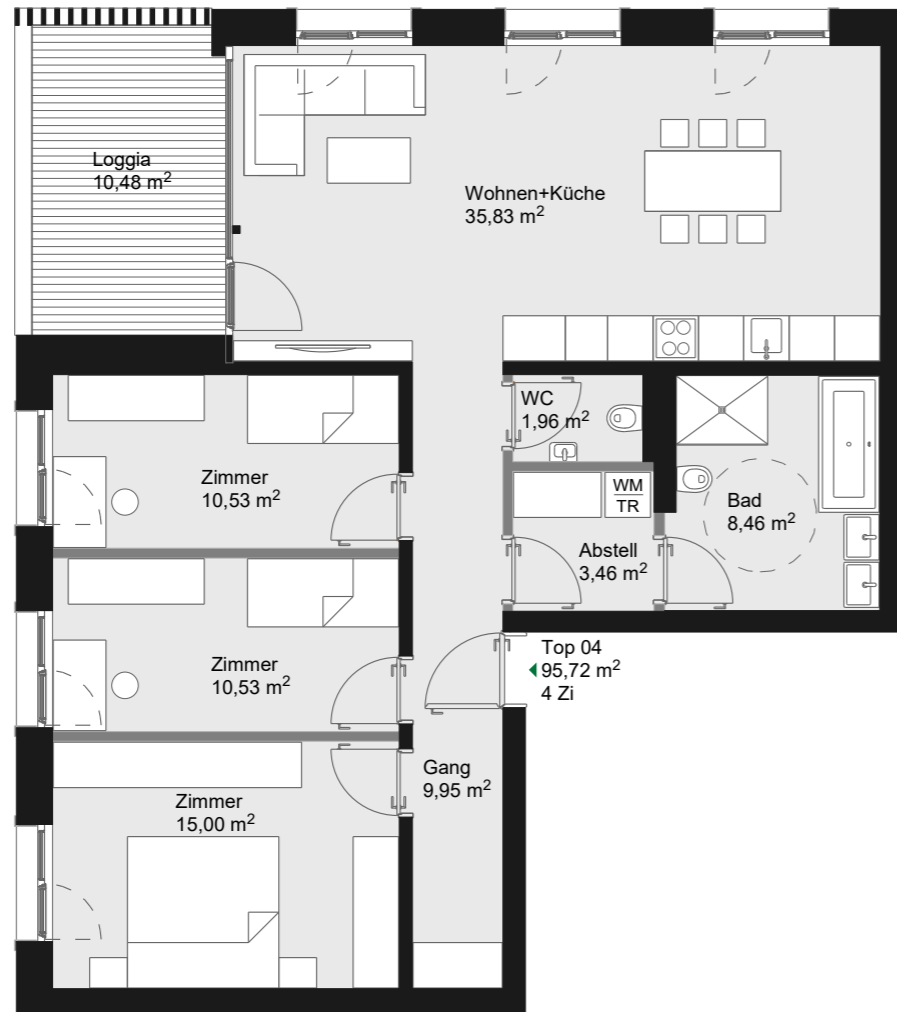
	in €
Kaufpreis	
Wohnung	561.100,00
Tiefgaragenplatz Anzahl: 2* <i>*variabel</i>	44.000,00
Rechtskosten	3.000,00
Kaufpreis gesamt:	608.100,00

Nebenkosten

3,5% Grunderwerbsteuer	21.284,00
1,1% Grundbucheintragungsgebühr	6.690,00
Nebenkosten gesamt:	27.974,00

Tatsächlicher Finanzierungsaufwand 636.074,00





Kostenaufstellung

Top Nr.	04
Wohnnutzfläche	95,72 m²
Haus	A
Ebene	E2
Ausrichtung	NW
Zimmer	4-Zi-Whg.
Terrasse	10,48 m ²
Galerie	-
Garten	-
Keller	18,22 m ²

Kaufpreis

	in €
Wohnung	509.200,00
Tiefgaragenplatz Anzahl: 2* <i>*variabel</i>	44.000,00
Rechtskosten	3.000,00
Kaufpreis gesamt:	556.200,00

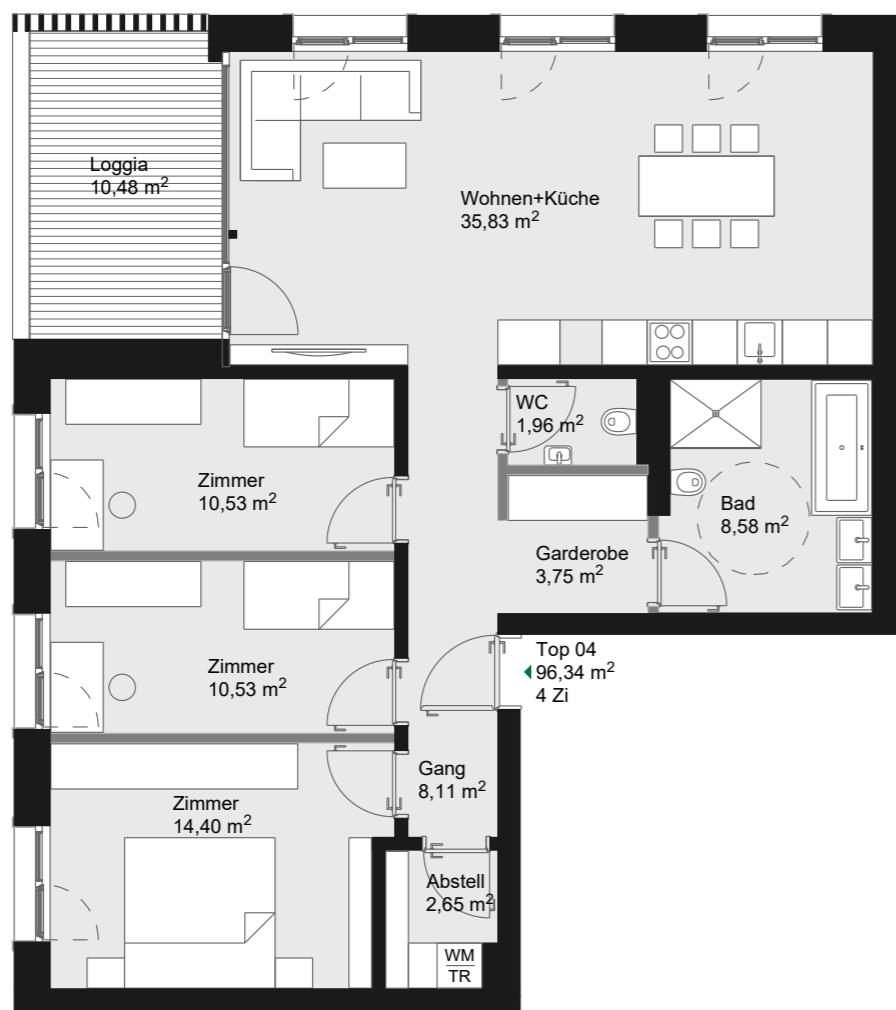
Nebenkosten

3,5% Grunderwerbsteuer	19.467,00
1,1% Grundbucheintragungsgebühr	6.119,00
Nebenkosten gesamt:	25.586,00

Tatsächlicher Finanzierungsaufwand

581.786,00





Grundrissvariante

Top Nr.	04
Wohnnutzfläche	95,72 m²
Haus	A
Ebene	E2
Ausrichtung	NW
Zimmer	4-Zi-Whg.
Terrasse	10,48 m ²
Galerie	-
Garten	-
Keller	18,22 m ²

Kostenaufstellung

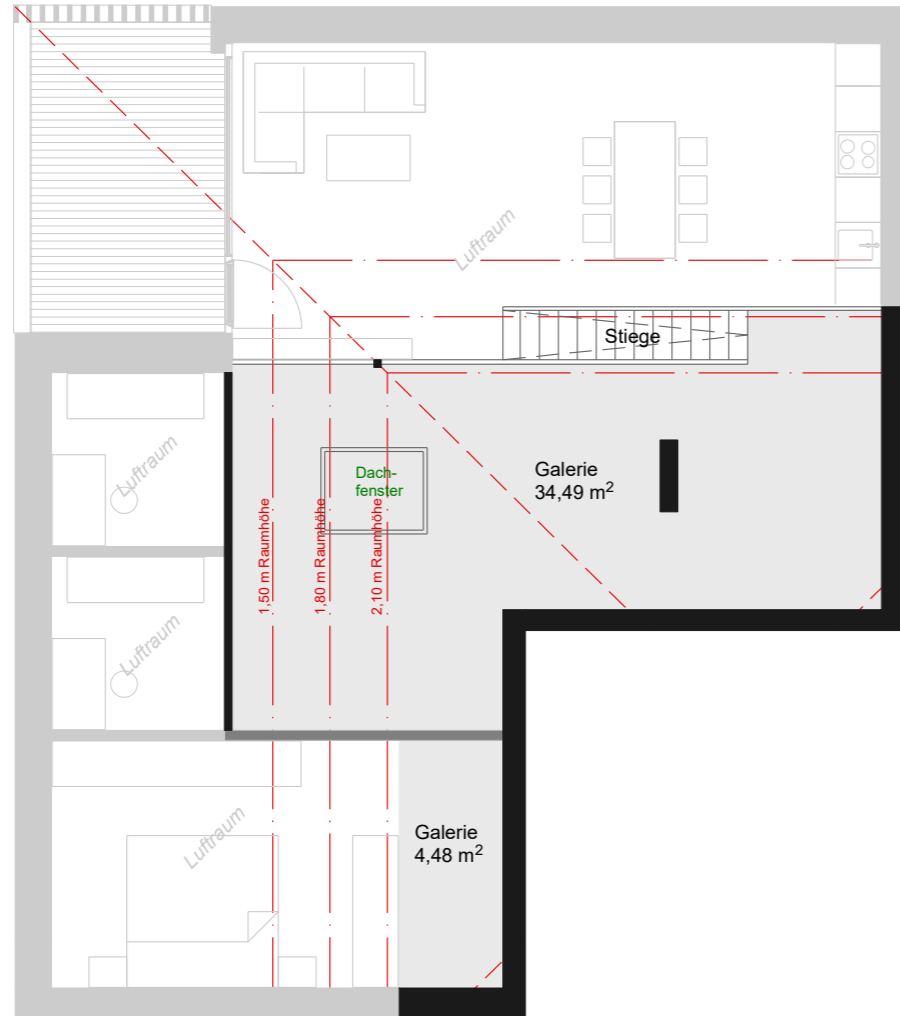
	in €
Kaufpreis	
Wohnung	509.200,00
Tiefgaragenplatz Anzahl: 2* <i>*variabel</i>	44.000,00
Rechtskosten	3.000,00
Kaufpreis gesamt:	556.200,00

Nebenkosten

3,5% Grunderwerbsteuer	19.467,00
1,1% Grundbucheintragungsgebühr	6.119,00
Nebenkosten gesamt:	25.586,00

Tatsächlicher Finanzierungsaufwand 581.786,00





Kostenaufstellung

Top Nr.	07
Wohnnutzfläche	95,72 m²
Haus	A
Ebene	E3
Ausrichtung	NW
Zimmer	4-Zi-Whg.
Terrasse	10,48 m ²
Galerie	38,97 m ²
Garten	-
Keller	15,96 m ²

Kaufpreis

	in €
Wohnung	637.600,00
Tiefgaragenplatz Anzahl: 2* <i>*variabel</i>	44.000,00
Rechtskosten	3.000,00

Kaufpreis gesamt:

684.600,00

Nebenkosten

3,5% Grunderwerbsteuer	23.961,00
1,1% Grundbucheintragungsgebühr	7.531,00

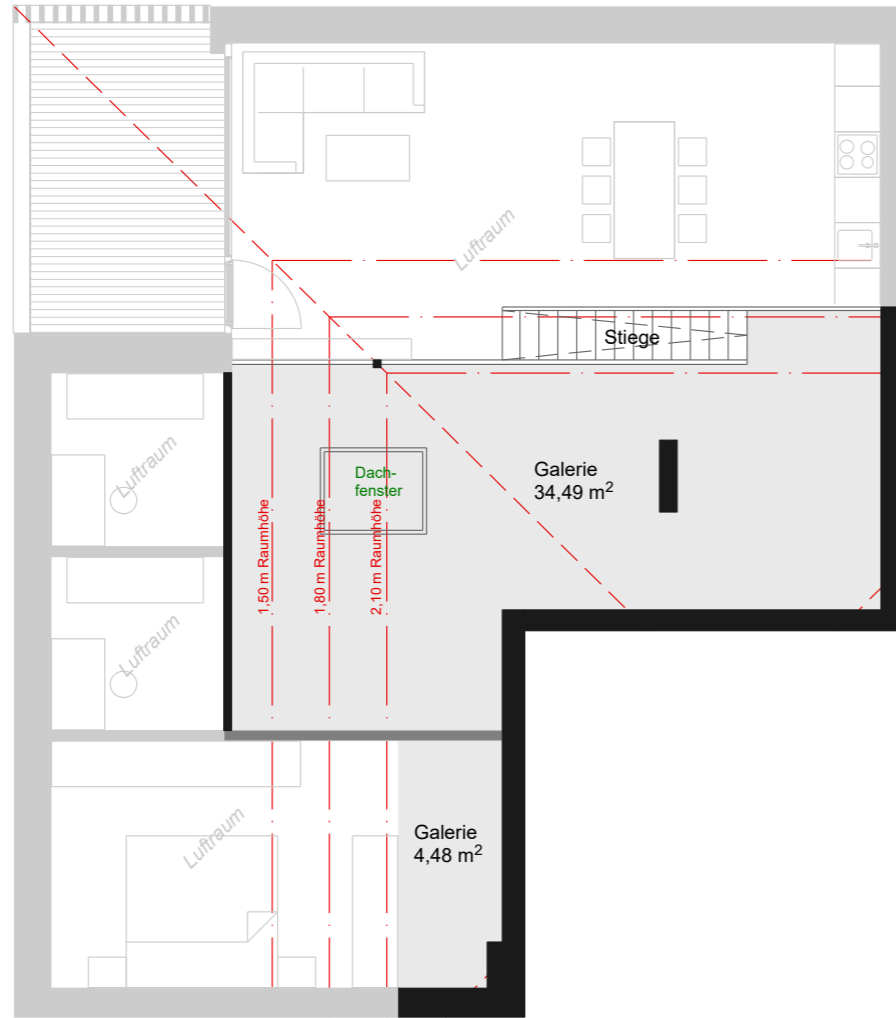
Nebenkosten gesamt:

31.492,00

Tatsächlicher Finanzierungsaufwand

716.092,00





Grundrissvariante

Top Nr.	07
Wohnnutzfläche	95,72 m²
Haus	A
Ebene	E3
Ausrichtung	NW
Zimmer	4-Zi-Whg.
Terrasse	10,48 m ²
Galerie	38,97 m ²
Garten	-
Keller	15,96 m ²

Kostenaufstellung

	in €
Kaufpreis	
Wohnung	637.600,00
Tiefgaragenplatz Anzahl: 2* <i>*variabel</i>	44.000,00
Rechtskosten	3.000,00
Kaufpreis gesamt:	684.600,00

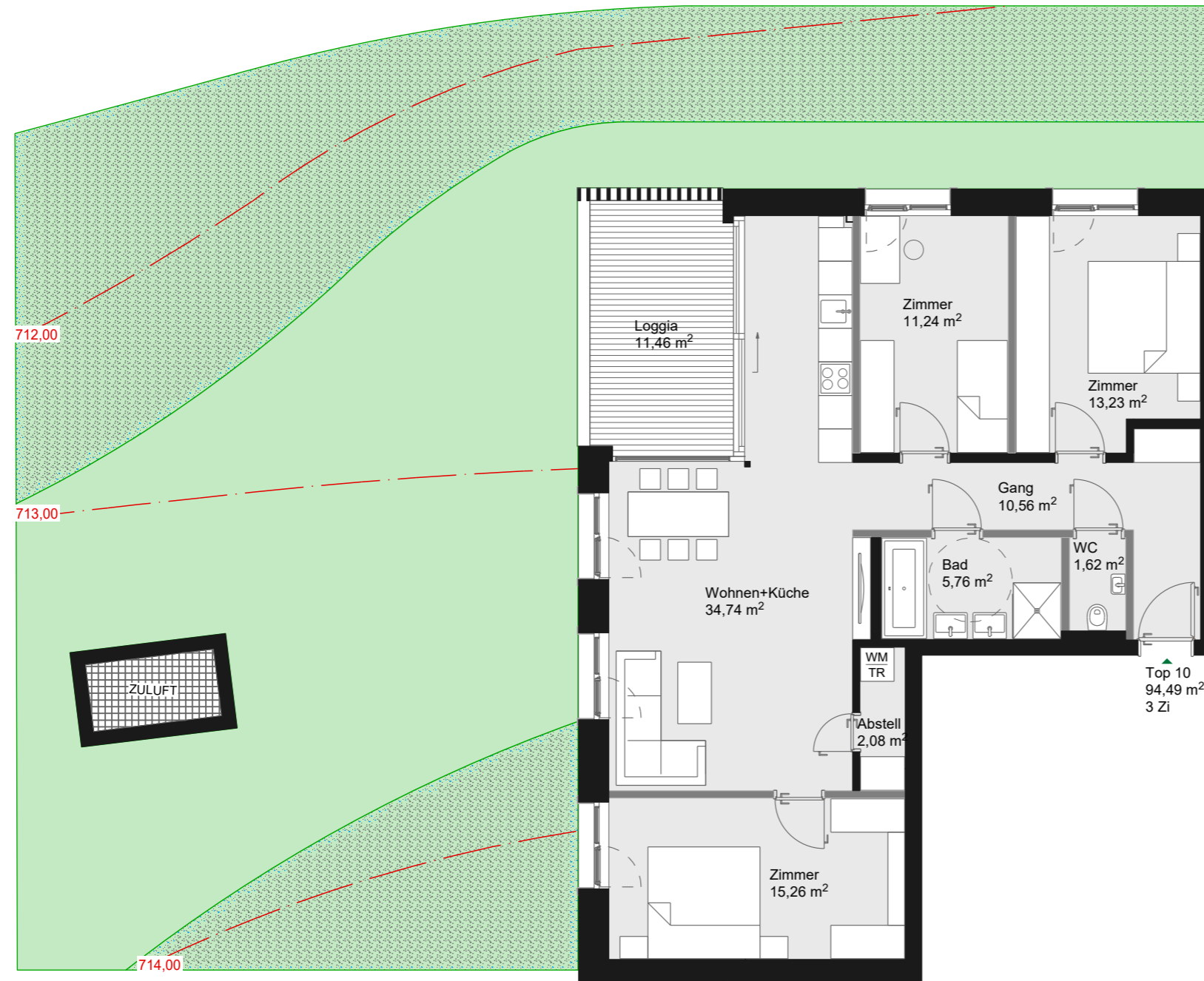
Nebenkosten

3,5% Grunderwerbsteuer	23.961,00
1,1% Grundbucheintragungsgebühr	7.531,00

Nebenkosten gesamt:	31.492,00
----------------------------	------------------

Tatsächlicher Finanzierungsaufwand	716.092,00
---	-------------------





Kostenaufstellung

Top Nr.	10
Wohnnutzfläche	94,49 m²
Haus	B
Ebene	E1
Ausrichtung	NW
Zimmer	4-Zi-Whg.
Terrasse	11,46 m ²
Galerie	-
Garten	194,93 m ²
Keller	9,87 m ²

Kaufpreis

	in €
Wohnung	531.100,00
Tiefgaragenplatz Anzahl: 2* *variabel	44.000,00
Rechtskosten	3.000,00
Kaufpreis gesamt:	578.100,00

Nebenkosten

3,5% Grunderwerbsteuer	20.234,00
1,1% Grundbucheintragungsgebühr	6.360,00
Nebenkosten gesamt:	26.594,00

Tatsächlicher Finanzierungsaufwand

604.694,00





Kostenaufstellung

Top Nr.	12
Wohnnutzfläche	74,37 m²
Haus	B
Ebene	E2
Ausrichtung	SW
Zimmer	3-Zi-Whg.
Terrasse	11,00 m ²
Galerie	-
Garten	125,46 m ²
Keller	9,63 m ²

Kaufpreis

	in €
Wohnung	396.000,00
Tiefgaragenplatz Anzahl: 2* *variabel	44.000,00
Rechtskosten	3.000,00
Kaufpreis gesamt:	443.000,00

Nebenkosten

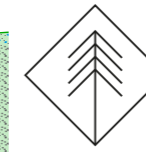
3,5% Grunderwerbsteuer	15.505,00
1,1% Grundbucheintragungsgebühr	4.873,00
Nebenkosten gesamt:	20.378,00

Tatsächlicher Finanzierungsaufwand

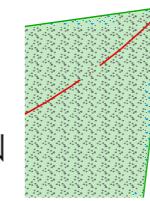
463.378,00



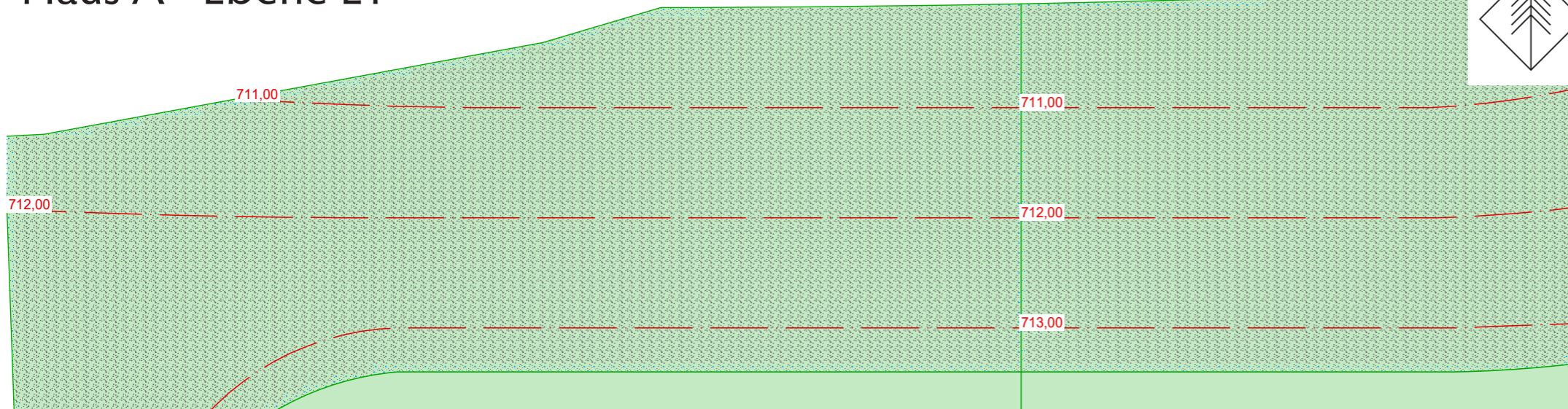
Haus A - Ebene E1



WOHN-
QUARTIER
SCHWARZEN



DD HOLZBAUTECHNIK
DiagonalDübelholz **SOHM**



714,00

715,00

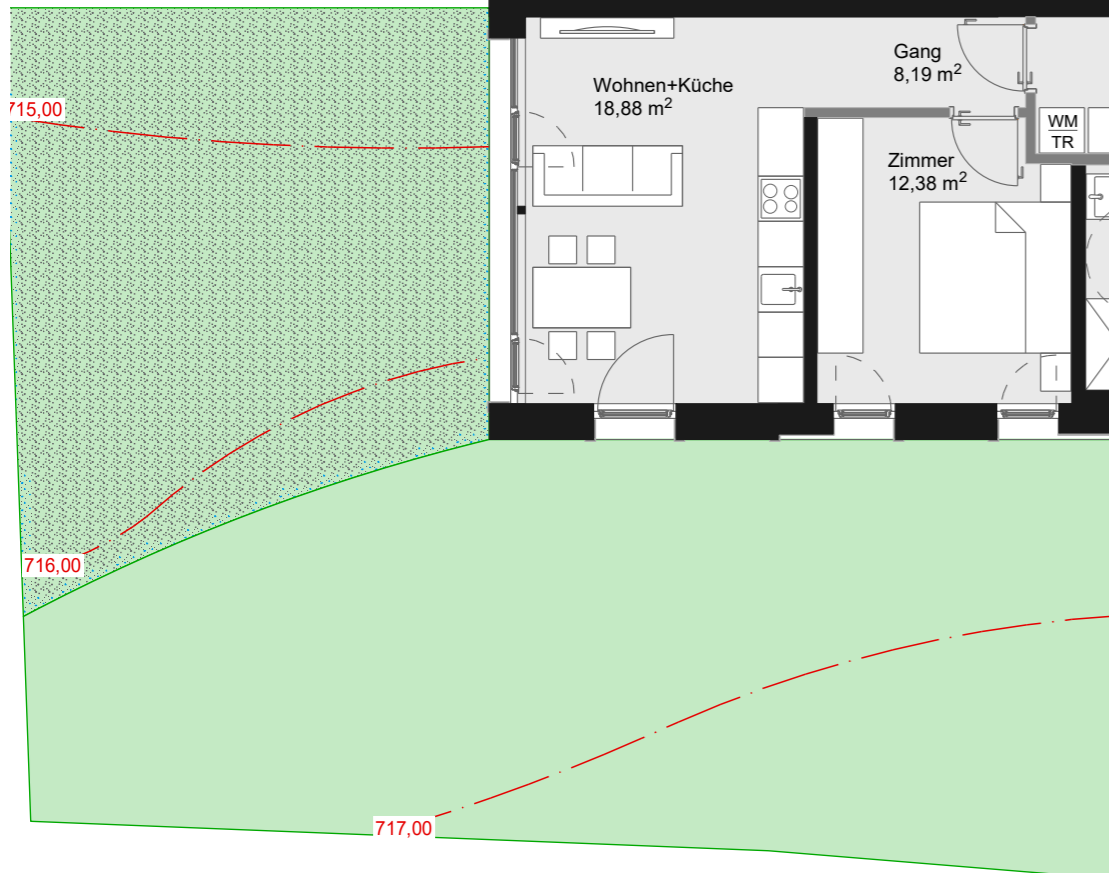
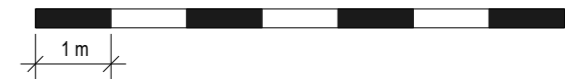
716,00

Haus A - Ebene E2



WOHN-
QUARTIER
SCHWARZEN

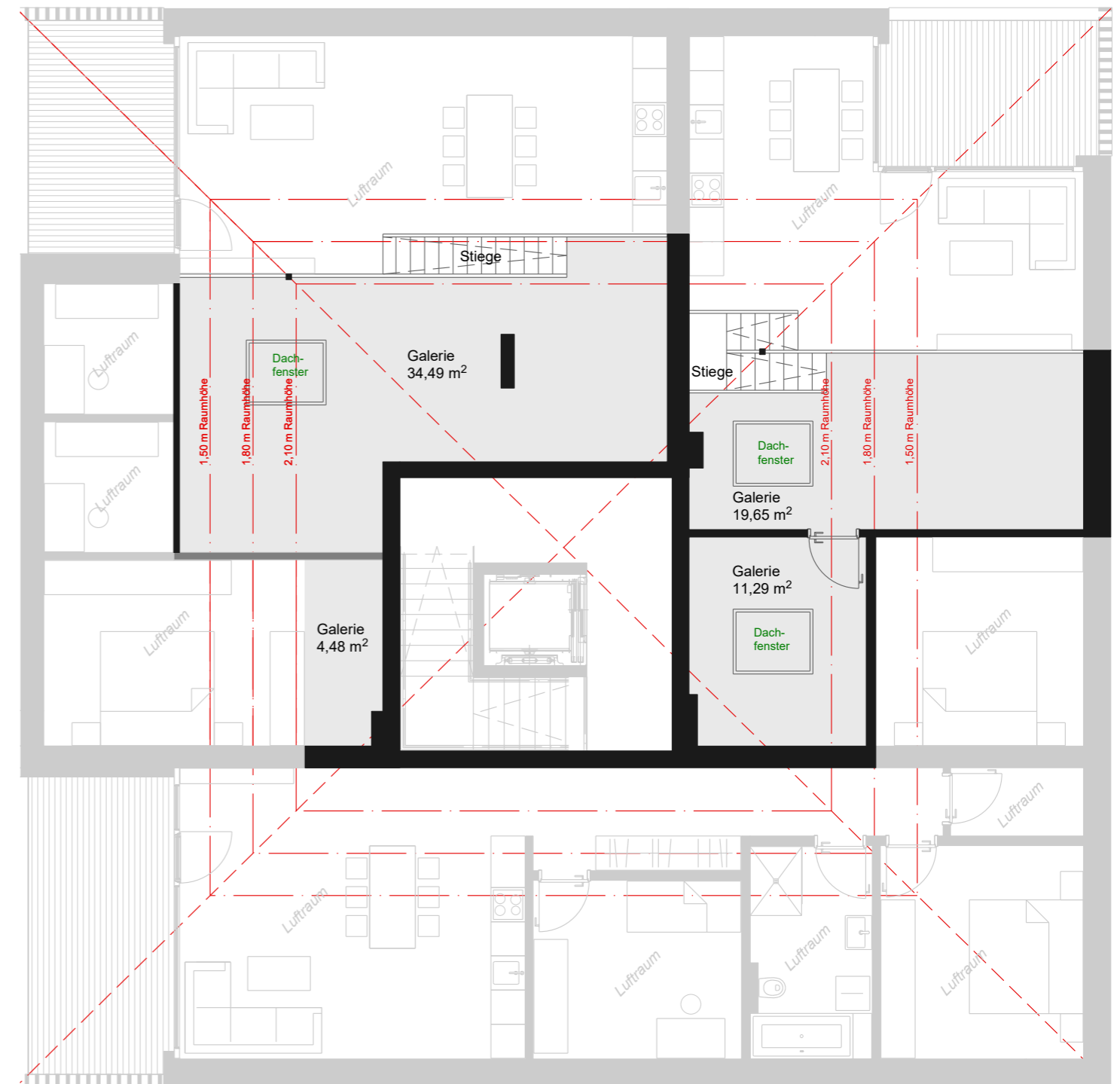
DD HOLZBAUTECHNIK
DiagonalDübelholz **SOHM**



Haus A - Ebene E3 mit Galerie



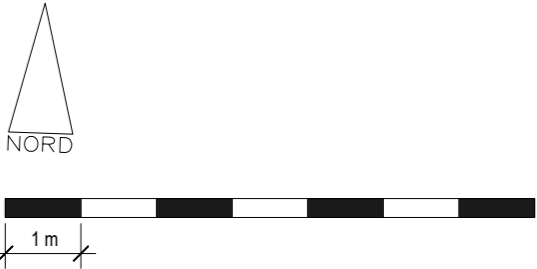
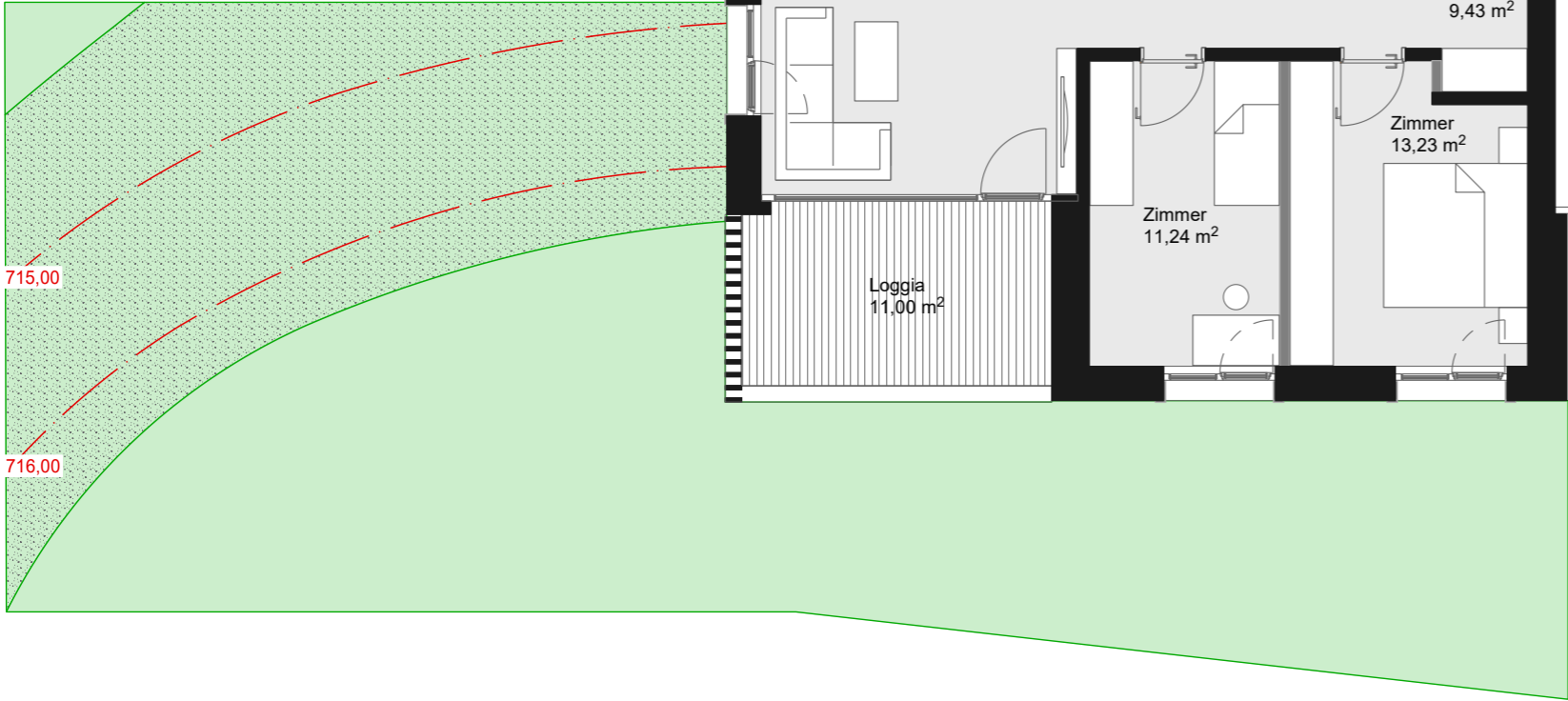
WOHN-
QUARTIER
SCHWARZEN



Haus B - Ebene E1



Haus B - Ebene E2

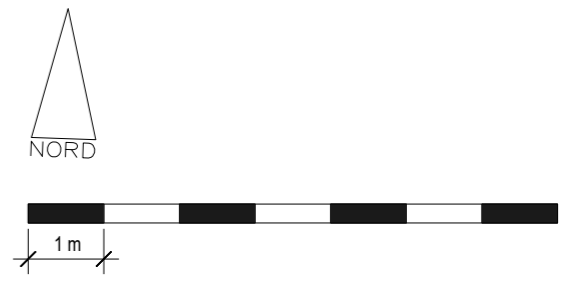


Haus B - Ebene E3



WOHN-
QUARTIER
SCHWARZEN

DD HOLZBAUTECHNIK
DiagonalDübelholz **SOHM**



Haus B - Ebene E4 mit Galerie



WOHN-
QUARTIER
SCHWARZEN

DD DiagonaDübelholz
HOLZBAUTECHNIK
SOHM



Tiefgarage - E0

